

**ELKO EP, s.r.o.**

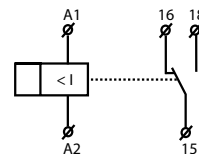
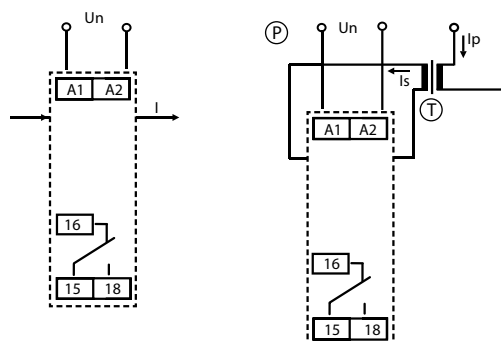
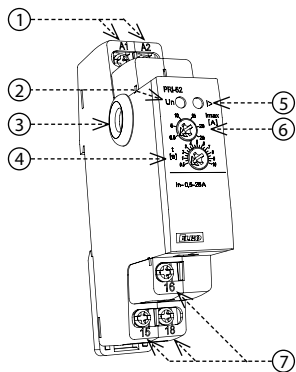
Palackého 493  
769 01 Holešov, Vsetuly  
Česká republika  
Tel.: +420 573 514 211  
e-mail: elko@elkoep.cz | www.elkoep.cz  
IČ: 25508717  
Společnost je zapsána u Krajského soudu v Brně  
Oddíl C, Vložka 28724

Made in Czech Republic  
02-2/2017 Rev: 1


**PRI-52**
**Hlídací proudové relé**

**Charakteristika**

- relé je určeno:
  - pro diagnostiku vzdáleného zařízení (zkratu, zvýšení odběru)
  - přednostní (prioritní) relé - dva spotřebiče (např. bojler a podlahové topení), které fungují na jedné fázi, ale nikdy neběží současně - nedochází tak k proudovému přetížení a následnému vybavení jističe. Lze tak ušetřit na paušálu hlavního jističe.
  - indikátor průchodu proudů - informace o zapnutém vytápění, sklokeramické desce, ventilátoru...
  - přepínání spotřebičů dle výkonu střídače (měniče) u fotovoltaických aplikacích
- NOVINKA - otvor pro průvlečný vodič je veden tělem přístroje
- součástí přístroje je proudový transformátor, který snímá velikost proudu provlečeným vodičem
- možné použít i ke snímání proudu až do 600 A z externího proudového transformátoru
- plynulé nastavování vybavovací proudu potenciometrem - rozsah AC 0.5.. 25 A
- plynulé nastavování zpoždění potenciometrem - nastavitelné v rozsahu 0.5.. 10 s
- napájecí napětí AC 230 V
- výstupní kontakt 1x přepínací 8 A (AC1)
- jednofázové provedení, 1-MODUL, upevnění na DIN lištu, třmenové svorky

**Symbol**

**Zapojení**

**Popis přístroje**


- Svorky napájecího napětí
- Indikace napájecího napětí
- Otvor pro provlečení vodiče (max. Ø 5.8 mm)
- Nastavení časové prodlevy - zpoždění reakce výstupu na překročení nastaveného proudu
- Indikace výstupu
- Nastavení úrovně proudu v A - jeho překročení je indikováno sepnutím relé a svitem červené LED diody
- Výstupní kontakty

P - Příklad zapojení: PRI-52 s proudovým převodním transformátorem pro zvýšení proudového rozsahu.

T - Proud. trafo

Druh zátěže	cos φ ≥ 0.95	AC2	AC3	AC5a nekompenzované	AC5a kompenzované	AC5b 230V	AC6a	AC7b	AC12
Materiál kontaktu AgNi, kontakt 8A	250V / 8A	250V / 3A	250V / 2A	230V / 1.5A (345VA)	x	300W	x	250V / 1A	250V / 1A
Druh zátěže	AC13	AC14	AC15	DC1	DC3	DC5	DC12	DC13	DC14
Materiál kontaktu AgNi, kontakt 8A	x	250V / 3A	250V / 3A	24V / 8A	24V / 3A	24V / 2A	24V / 8A	24V / 2A	x

**PRI-52**
**Napájení**

Napájecí svorky:	A1 - A2
Napájecí napětí:	AC 230 V / 50 - 60 Hz
Příkon (zdánlivý / ztrátový):	max. 5 VA / 1.4 W
Max. ztrátový výkon (Un + svorky):	2.5 W
Tolerance napájecího napětí:	-15 %; +10 %

**Měřený obvod**

Rozsah proudu:	AC 0.5.. 25 A (50-60 Hz)
Max. trvalý proud:	25 A
Přetížení špičkové < 1s:	50 A
Nastavení hodnoty proudu:	potenciometrem
Časová prodleva:	nastavitelná 0.5.. 10 s

**Přesnost**

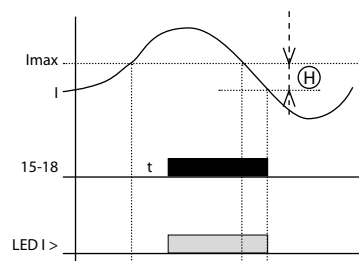
Přesnost nastavení (mechanická):	10 %
Opakovatelná přesnost:	< 1 %
Závislost na teplotě:	< 0.2 % / °C
Tolerance krajních hodnot:	10 %
Hystereze:	0.25 A

**Výstup**

Počet kontaktů:	1x přepínací (AgNi)
Jmenovitý proud:	8 A / AC1
Spínaný výkon:	2000 VA / AC1, 240 W / DC
Indikace výstupu:	červená LED

**Další údaje**

Pracovní teplota:	-20.. 55 °C
Skladovací teplota:	-30.. 70 °C
Elektrická pevnost:	4 kV (napájení - výstup)
Pracovní poloha:	libovolná
Upevnění:	DIN lišta EN 60715
Krytí:	IP40 z čelního panelu / IP10 svorky
Kategorie přepětí:	III.
Stupeň znečištění:	2
Průřez přípojov. vodičů (mm <sup>2</sup> ):	max. 2x 2.5, max. 1x 4 / s dutinkou max. 1x 2.5, max. 2x 1.5
Rozměr:	90 x 17.6 x 64 mm
Hmotnost:	65 g
Související normy:	EN 60255-1, EN 60255-26, EN 60255-27


**H - Hystereze**

Hlídací relé PRI-52 slouží k hlídání úrovně proudu v jednofázových AC obvodech. Plynulé nastavení úrovně vybavovacího proudu předurčuje relé pro mnoho různých aplikací. Výstupní relé je v normálním stavu vypnuto. Při překročení nastavené úrovně proudu relé po nastavení prodlevy sepne. Při návratu z chybového do normálního stavu se uplatňuje hystereze.

Rozsah PRI-52 je možno zvětšit pomocí externího proudového transformátoru.

Výhodou PRI-52 je umístění otvoru pro průvlečný vodič pod úrovní krytu v rozvaděči - průvlečný vodič tak není přístupný pro nevhodnou manipulaci.

**Varování**

Přístroj je konstruován pro připojení do 1-fázové sítě střídavého napětí a musí být instalován v souladu s předpisy a normami platnými v dané zemi. Instalaci, připojení, nastavení a obsluhu může provádět pouze osoba s odpovídající elektrotechnickou kvalifikací, která se dokonale seznámila s tímto návodem a funkcí přístroje. Přístroj obsahuje ochrany proti přepětovým špičkám a rušivým impulsům v napájecí síti. Pro správnou funkci těchto ochran však musí být v instalaci předřazeny vhodné ochrany vyššího stupně (A, B, C) a dle normy zabezpečeno odrušení spínaných přístrojů (stykače, motory, indukativní zátěže apod.). Před zahájením instalace se bezpečně ujistěte, že zařízení není pod napětím a hlavní vypínač je v poloze "VYPNUTO". Neinstalujte přístroj ke zdrojům nadměrného elektromagnetického rušení. Správnou instalaci přístroje zajistíte dokonalou cirkulací vzduchu tak, aby při trvalém provozu a vyšší okolní teplotě nebyla překročena maximální dovolená pracovní teplota přístroje. Pro instalaci a nastavení použijte šroubovák šíře cca 2 mm. Mějte na paměti, že se jedná o plně elektronický přístroj a podle toho také k montáži přistupujte. Bezproblémová funkce přístroje je také závislá na předchozím způsobu transportu, skladování a zacházení. Pokud objevíte jakékoliv známky poškození, deformace, nefunkčnosti nebo chybějící díl, neinstalujte tento přístroj a reklamujte ho u prodejce. S výrobkem se musí po ukončení životnosti zacházet jako s elektronickým odpadem.