

ELKO EP, s.r.o.
 Palackého 493
 769 01 Holešov, Všetuly
 Česká republika
 Tel.: +420 573 514 211
 e-mail: elko@elkoep.cz
 www.elkoep.cz

Made in Czech Republic

02-77/2016 Rev: 1



CRM-82TO

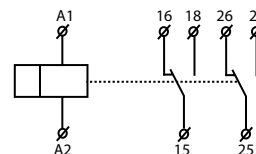
Zpožděný návrat bez napájecího napětí



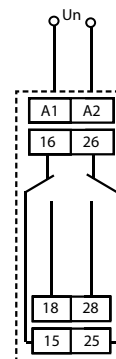
Charakteristika

- „true OFF“ relé - relé časuje bez napájecího napětí a po nastavené době vypne
- slouží pro zpožděné vypnutí záložního zdroje a systémů při výpadku proudu (např. nouzové osvětlení, nouzové odvětrávání, elektricky a automaticky ovládané dveře - např. výtahy, eskalátory)
- dvě časové funkce volitelné otočným přepínačem:
 - a - Zpožděný návrat po vypnutí napájení
 - e - Zpožděný rozběh
- časový rozsah (nastavitelný otočným přepínačem a jemně potenciometrem): 0.1 s - 10 min
- univerzální napájecí napětí AC/DC 12 - 240 V
- výpadky napájecího napětí musí být skokové v řádu desítek až stovek milisekund.
- výstupní kontakt: 2x přepínací 8 A
- stav výstupu indikuje červená LED (pouze v případě, kdy je přivedeno napájecí napětí)
- třmenové svorky
- v provedení 1-MODUL, upevnění na DIN lištu

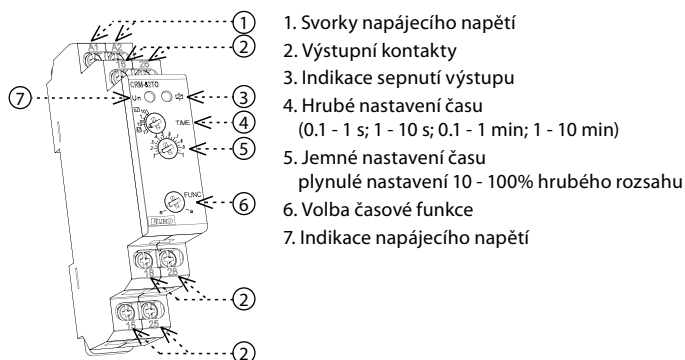
Symbol



Zapojení



Popis přístroje



Druh zátěže	 cos φ ≥ 0.95	AC2	AC3	AC5a nekompenzované	AC5a kompenzované	AC5b	AC6a	AC7b	AC12
Materiál kontaktu AgNi, kontakt 8A	250V / 8A	250V / 3A	250V / 2A	230V / 1.5A (345VA)	x	300W	x	250V / 1A	250V / 1A
Druh zátěže	AC13	AC14	AC15	DC1	DC3	DC5	DC12	DC13	DC14
Materiál kontaktu AgNi, kontakt 8A	x	250V / 3A	250V / 3A	24V / 8A	24V / 3A	24V / 2A	24V / 8A	24V / 2A	x

CRM-82TO

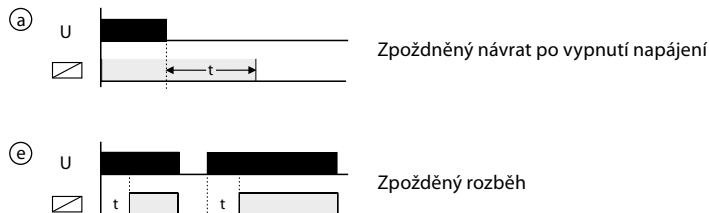
Funkce:	a-zpožděný návrat po vypnutí napájení / e-zpožděný rozběh
Napájecí svorky:	A1 - A2
Napájecí napětí:	AC/DC 12 - 240 V (AC 50 - 60 Hz)
Příkon (max.):	AC 0.7 - 3 VA / DC 0.5 - 1.7 W
Max. ztrátový výkon (Un + svorky):	2.5 W
Tolerance napájecího napětí:	-15%; +10%
Indikace napájení:	zelená LED
Časové rozsahy:	0.1 s - 10 min
Nastavení času:	potenciometrem
Časová odchylka:	5 % - při mechanickém nastavení
Přesnost opakování:	0.2 % - stabilita nastavené hodnoty
Teplotní součinitel:	0.1 % / °C, vztažná hodnota = 20 °C

Výstup

Počet kontaktů:	2x přepínací (AgNi)
Jmenovitý proud:	8 A / AC 1
Spínaný výkon:	2000 VA / AC1, 192 W / DC
Špičkový proud:	10 A / < 3 s
Spínané napětí:	250 V AC / 24 V DC
Indikace výstupu:	červená LED
Mechanická životnost:	3x10 ⁷
Electrická životnost (AC1):	0.7x10 ⁵

Další údaje

Pracovní teplota:	-20.. +55 °C
Skladovací teplota:	-30.. +70 °C
Elektrická pevnost:	4 kV (napájení - výstup)
Pracovní poloha:	libovolná
Upevnění:	DIN lišta EN 60715
Krytí:	IP40 z čelního panelu / IP10 svorky
Kategorie přepětí:	III.
Stupeň znečištění:	2
Průřez připojovacích vodičů (mm ²):	max. 2x 2.5, 1x 4 / s dutinkou max. 2x 1.5, 1x 2.5
Rozměr:	90 x 17.6 x 64 mm
Hmotnost:	73 g
Související normy:	EN 61812-1, EN 61010-1



Tip pro přesnější nastavení časování (pro dlouhé časy)

Příklad nastavení času na 8 hod:

Na potenciometru pro hrubé nastavení času si nastavte rozsah 1 - 10 s.

Na potenciometru pro jemné nastavení času si nastavte 8 s, překontrolujte přesnost nastavení (např. stopkami).

Potenciometr pro hrubé nastavení času přesuňte do požadovaného rozsahu 1 - 10 hod a s nastavením jemného času již nehýbejte.

Varování

Přístroj je konstruován pro připojení do 1-fázové sítě střídavého i stejnoměrného napětí a musí být instalován v souladu s předpisy a normami platnými v dané zemi. Instalaci, připojení, nastavení a obsluhu může provádět pouze osoba s odpovídající elektrotechnickou kvalifikací, která se dokonale seznámila s tímto návodem a funkcí přístroje. Přístroj obsahuje ochrany proti přepětovým špičkám a rušivým impulsům v napájecí síti. Pro správnou funkci těchto ochran však musí být v instalaci předřazeny vhodné ochrany vyššího stupně (A, B, C) a dle normy zabezpečeno odrušení spínaných přístrojů (stykače, motory, indukční zátěže apod.). Před zahájením instalace se bezpečně ujistěte, že zařízení není pod napětím a hlavní vypínač je v poloze "VYPNUTO". Neinstalujte přístroj ke zdrojům nadměrného elektromagnetického rušení. Správnou instalací přístroje zajistíte dokonalou cirkulaci vzduchu tak, aby při trvalém provozu a vyšší okolní teplotě nebyla překročena maximální dovolená pracovní teplota přístroje. Pro instalaci a nastavení použijte šroubovák šíře cca 2 mm. Mějte na paměti, že se jedná o plně elektronický přístroj a podle toho také k montáži přistupujte. Bezproblémová funkce přístroje je také závislá na předchozím způsobu transportu, skladování a zacházení. Pokud objevíte jakékoliv známky poškození, deformace, nefunkčnosti nebo chybějící díl, neinstalujte tento přístroj a reklamujte ho u prodejce. Výrobek je možné po ukončení životnosti demontovat, recyklovat, případně uložit na zabezpečenou skládku.